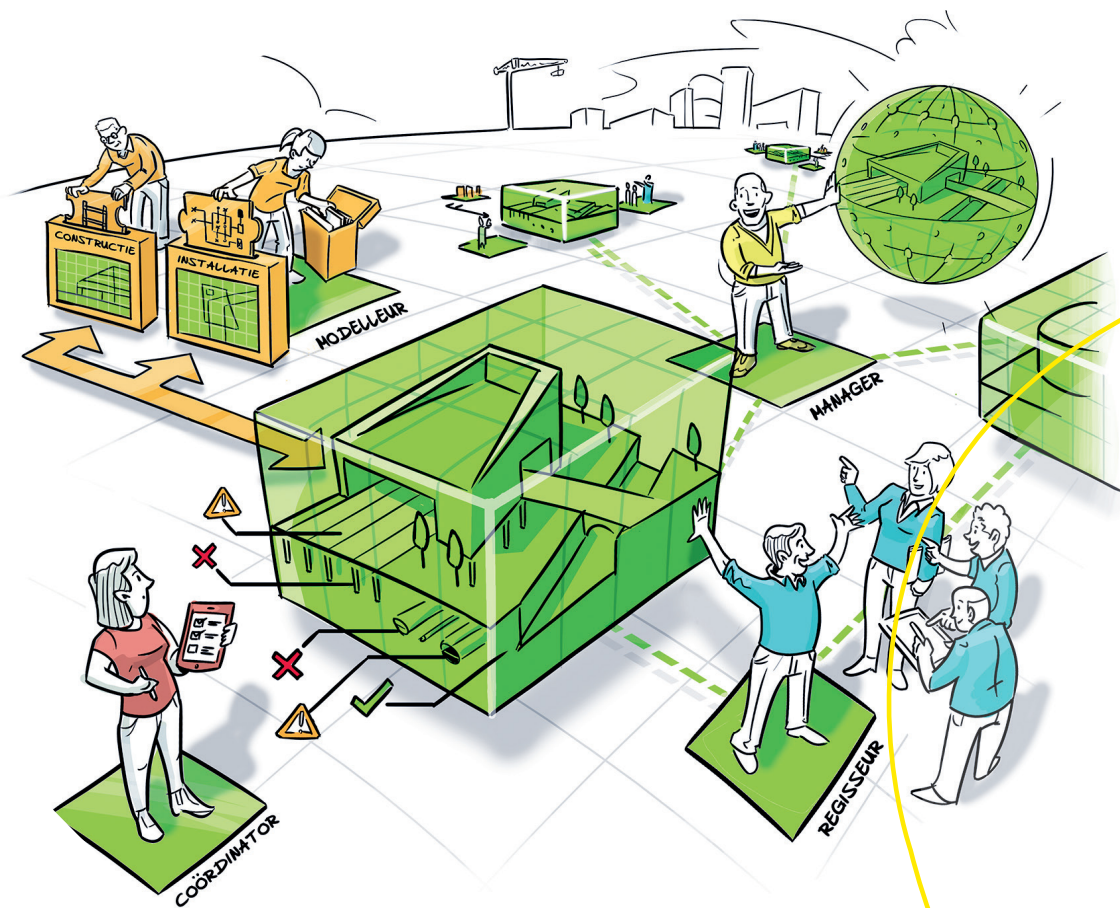


BIM-rollen en -competenties

Samenwerkende partijen op het gebied van BIM



BIR Kenniskaart nr. 3 BIM-rollen en -competenties

Gedrag en cultuur van mensen worden onderschat als het gaat over de implementatie van BIM binnen een bedrijf. Werken met BIM vraagt andere competenties van medewerkers. Deze kenniskaart geeft duidelijkheid over de 4 meest gebruikte BIM-rollen uit de Nederlandse bouwsector, inclusief bijbehorende competenties. Functies worden beschreven in een CAO en zijn voor langere tijd vastgelegd. BIM-rollen kunnen worden toegevoegd aan werkzaamheden van medewerkers, waarbij de competenties kunnen worden gebruikt voor functioneringsgesprekken met de leidinggevende of als leerdoelen door medewerkers. Een uitgebreid document over BIM-rollen en competenties is beschikbaar via www.bouwinformatieraad.nl/bir-kennisproducten (In dit document is ook de beschrijving van de BIM-aspectadviseur opgenomen).

BIM-regisseur

Rolbeschrijving

Je bent de procesmanager van het BIM-project. Je hebt een regie-voerende rol waarin je verantwoordelijk bent voor het stellen van doelen, eisen en randvoorwaarden en het voorbereiden van de BIM-aspecten in contracten en de werkafspraken met de verschillende samenwerkende partijen in het bouwproces (opstellen BIM-protocol, respectievelijk BIM-uitvoeringsplan). Je stuurt en bewaakt de voortgang van het BIM-proces en draagt bij aan het leer- en veranderingsproces in de organisatie en de bouwketen. Je opereert op strategisch en tactisch niveau en brengt als teamspeler partijen bij elkaar.

Rol in de organisatie

Meestal wordt de rol van BIM-regisseur vervuld door een functionaris op het niveau van projectleider die verantwoordelijkheid aflegt aan de bedrijfsleider of directie met de BIM-portefeuille (BIM-manager).

Competenties en eigenschappen

Als BIM-regisseur beschik je over leidinggevende en organisatorische competenties en ben je in staat om op strategisch en tactisch niveau samenwerkingsrelaties tot stand te brengen. Je bent tevens analytisch en visionair ingesteld en beschikt over goede communicatieve eigenschappen om alle partijen op effectieve manier te laten samenwerken. Je bent op de hoogte van de meest actuele ontwikkelingen in het vakgebied en in staat om te beoordelen

hoe je deze kunt vertalen naar de operationele context van de organisatie en de uitvoering van de bouwprojecten die met BIM worden uitgevoerd. Je hebt een HBO/WO werk- en denkniveau, actuele kennis op gebied van Bouwprocesmanagement, BIM en ICT, open standaarden en Verandermanagement.

BIM-coördinator

Rolbeschrijving

Je bent de coördinator die verantwoordelijk is voor het systeemtechnisch coördineren van het BIM specifieke aspect van het bouwproces. Je bent de technische spil op gebied van het koppelen van gebouwmodellen, de aspectmodellen en andere programma's. Je hebt als taak het inrichten en toetsen van gebouwmodellen (model checking & clash control) en het genereren van informatie voor de productie. Je opereert als een systeembouwer en verankeraar van het BIM-proces en organiseert als mede teamspeler de samenwerking tussen de verschillende partijen.

Rol in de organisatie

Meestal wordt de rol van BIM-coördinator vervuld door een ervaren ontwerpleider, werkvoorbereider of projectcoördinator die verantwoordelijkheid aflegt aan de BIM-regisseur. In veel gevallen wordt de rol van BIM-coördinator gecombineerd met de rol van BIM-regisseur. In dat geval wordt direct verantwoordelijkheid afgelegd aan de bedrijfsleider of directie met de BIM-portefeuille (BIM-manager).

Competenties en eigenschappen

Als BIM-coördinator beschik je over technische, analytische en organisatorische competenties en ben je in staat om op operationeel niveau de samenwerking met interne en externe partijen ten uitvoer te brengen. Je bent tevens analytisch ingesteld en beschikt over goede communicatieve eigenschappen om alle partijen op effectieve manier te laten samenwerken. Je bent op de hoogte van de meest actuele ontwikkelingen in het vakgebied en in staat om te beoordelen hoe je deze kunt vertalen naar de operationele context van de organisatie en de uitvoering van de bouwprojecten die met BIM worden uitgevoerd. Je hebt een HBO/WO werk- en denkniveau, actuele kennis en vaardigheden op het gebied van ontwerp- en/of bouwprocesmanagement, BIM en ICT en open standaarden.

BIM-modelleur Rolbeschrijving

Je bent de engineer en/of 3D-tekenaar binnen het BIM-proces en een specialist in het bouwen en uitbreiden van het gebouwmodel. Je levert de elementaire informatie voor de andere betrokken disciplines en maakt gebruik van BIM-softwaretools. Je maakt 3D-visualisaties, voegt bouwdeelen aan de bouwdeel-bibliotheek toe en koppelt objectgegevens. Je opereert in de ontwerpfase als een specialist die volgens duidelijke protocollen werkt. Je werkwijze is verankerd in het BIM-model.

Rol in de organisatie

Meestal wordt de rol van BIM-modelleur ingevuld door een ontwerper, planvoorbereider of (3D- CAD-)tekenaar. In deze rol kun je zowel een interne partij als een externe partij zijn, die onderdeel uitmaakt van de keten. Als BIM-modelleur leg je verantwoording af aan de BIM-coördinator en/of BIM-regisseur. Je stemt zorgvuldig af met externe partijen zoals de architect, adviseurs, aannemer en toeleveranciers.

Competenties en eigenschappen

Als BIM-modelleur beschik je over technische en analytische competenties en ben je in staat om informatie te ordenen en te koppelen. Je bent creatief

en oplossingsgericht, en tegelijkertijd kwaliteitsgericht en gedisciplineerd. Je bent op de hoogte van de meest actuele ontwikkelingen in het vakgebied en in staat om te beoordelen hoe je deze kunt vertalen naar de operationele context van de organisatie en de uitvoering van de bouwprojecten die onder BIM worden uitgevoerd. Je hebt een MBO+ of HBO werk- en denkniveau, actuele kennis op gebied van 3D-modelling, BIM en ICT en specifiek van open standaarden en objectbibliotheken.

BIM-manager Rolbeschrijving

Je bent de initiator en manager van alle BIM-projecten in de organisatie. Als BIM-manager ben je verantwoordelijk voor het initiëren en opstellen van beleid en het creëren van randvoorwaarden binnen de organisatie om projecten met BIM uit te kunnen voeren. Waar nodig creëer je contacten met samenwerkende partijen en initieer je de implementatie van systemen en processen. Je zet het leer- en veranderproces in de organisatie en de bouwketen in gang en verdeelt taken, verantwoordelijkheden en bevoegdheden op gebied van BIM binnen de organisatie.

Rol in de organisatie

Meestal wordt de rol van BIM-manager vervuld door een bouwtechnisch directeur, bedrijfsleider, algemeen directeur of businessunitmanager van een bouwbedrijf. Hij heeft nauw contact met de projectleiders, BIM-regisseur of BIM-coördinator en sleutelfunctionarissen bij ketenpartners.

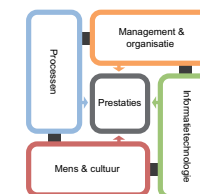
Competenties en eigenschappen

Als BIM-manager beschik je over leidinggevende, communicatieve en organisatorische competenties op strategisch niveau. Je bent een *pionier* en een *strateeg* en in staat om een leer- en veranderproces in beweging te zetten en om het bouwproces op een hoger plan te brengen door procesinnovatie en informatiemanagement te integreren. Je bent visionair ingesteld en beschikt over de bevoegdheden om veranderingen in gang te zetten. Je maakt raamwerkafspraken over communicatie en afstemming

met ketenpartners voor alle fasen van het bouwproces. Je creëert randvoorwaarden en draagvlak voor de samenwerking tussen de verschillende disciplines in het bouwteam. Je hebt een HBO/WO werk- en denkniveau, actuele kennis op gebied van Bouwprocesmanagement, Strategisch management, Informatiemanagement en Verandermanagement.

Colofon

Deze kenniskaart (april 2015) is een initiatief van de Bouw Informatie Raad en is nummer 3 uit een reeks van kenniskaarten. De inhoud van deze kenniskaart is tot stand gekomen in afstemming met *Bouw in Balans*. Voor meer informatie zie www.bouwinformatieraad.nl of neem contact op met de clustertrekker Mens & Cultuur Wouter Notenbomer, wouter.notenbomer@sbrcur.net



Typering/Kenmerk	Manager	Regisseur	Coördinator	Modelleur
Synoniemen	Programmamanager, business development manager	Procesmanager, informatiemanager, projectleider	Werkvoorbereider, projectcoördinator	Specialist, engineer, 3D-tekenaar
Werk- en denkniveau	WO/HBO	WO/HBO	WO/HBO	HBO/MBO+
Leidinggeven	4	3	2	
Coachen	3	3	2	
Plannen en organiseren	4	3	3	
Samenwerken	4	3	3	2
Voortgangsbewaking	4	3	3	2
Probleemanalyse	4	3	3	2
Creativiteit	4	3	3	2
Organisatiesensitiviteit	4	3	3	2
Visie	3	3	2	2
Omgevingsbewustzijn	3	3	3	2
Overtuigingskracht	3	2	2	
Onderhandelen	3	2		
Schriftelijke communicatie	2	2		
Kwaliteitsgerichtheid			3	2
Discipline			2	2

Niveaus 4 = beleidsmatig, strategisch, randvoorwaardelijk, 3 = management, sturend, coachend 2 = deskundig, zelfstandig, professioneel, *1 = ondersteunend, reactief, (* niveau 1 bestaat wel degelijk, maar is niet van toepassing op de BIM-rollen zoals hier beschreven)

